

Basismodul (BM)

Modernes Browser-GIS mit mächtigen Funktionalitäten

Basismodul ist eine in der Schweiz entwickelte WebGIS-Plattform von Hexagon Geospatial, mit welcher räumliche Informationen als interaktive Karten über das Internet verbreitet werden können.

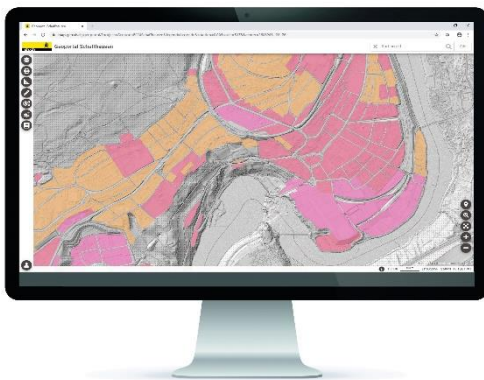
Die Plattform ermöglicht einfache Konfigurationen von beliebigen WebGIS-Projekten und zeichnet sich durch einen modernen, aufgeräumten WebGIS-Client aus. Nutzende profitieren von den üblichen WebGIS-Funktionen, ergänzt mit umfangreichen Datenerfassungsmöglichkeiten, intelligenten Suchalgorithmen (über Geodaten und Legendeneinträgen) sowie hochauflösenden Druckausgabe-Optionen. Durch die offene und serviceorientierte Architektur lassen sich beliebige eigene Anwendungen integrieren.

Die webbasierte Administrationsumgebung erlaubt detaillierte Einstellungen, welche mittels einem klugen Rollen- und Rechtekonzept zugänglich gemacht werden können.

Basismodul deckt die verschiedensten WebGIS-Bedürfnisse ab – vom einfachen Ortsplan über ein datenreiches Geodatenportal bis hin zu komplexen Analyse- und Erfassungsanwendungen.

Die Vorteile von Basismodul

- Moderner, aufgeräumter WebGIS-Client (responsives Layout, DarkMode-Option)
- Webbasierte, datenbankgestützte Administrationsumgebung
- Umfangreiche Geodaten-Einbindung: WMS, WMTS, WFS, GeoJSON, KML, GeoMedia WebMap, M.App Enterprise VectorTiles
- Intelligente Suchalgorithmen über Geodaten und Legendeneinträge
- Integrationsmöglichkeit eigener Anwendungen durch offene, serviceorientierte Architektur
- Unterstützung aller gängigen Web-Browser



BM-Client

Der moderne, aufgeräumte WebGIS-Client ist einfach zu bedienen, verfügt über ein vollständig responsives Layout für optimale Darstellung auch auf kleinen mobilen Geräten und ermöglicht anwenderseitig die Umstellung in den sogenannten DarkMode. Er ist weitestgehend personalisierbar und lässt sich somit einfach an das Corporate Identity des Kunden anpassen.

Den Anwendenden steht eine umfangreiche Palette an Funktionen zur Verfügung, welche über das integrierte Benutzer-Rollen-Konzept individuell zur Verfügung gestellt werden können.



Kartennavigation

Geolokalisierung
Zoom/Pan
Rotation / Pinch Rotate
Alles anzeigen
Slider (Kartenvergleich)



Suchen

Über Daten
Über Koordinaten
Über Legenden(-einträge)



Legende

Kartenfavoriten
Legendenwechsel
Layerkonfigurationen



Drucken

PDF- / HTML-Ausgabe
Formate A0-A5
High-DPI



Messen/Vermessen

Punkt, Strecken, Flächen
Lot-Vermessung
Planar / Geodätisch
Individuelle Formatierung
Export-/Import Vermessung



Skizzieren

Punkt, Linie, Polygon
Freihand
Text, Callout
Skizzenexport /-import



Selektion

Über Punkt, Linie, Polygon
übersichtl. Listendarstellung
CSV-Export



eigene Anwendungen

z.B. Google Street View
z.B. M.App Enterprise App
etc.



Webdienste

Clientseitige Einbindung von OGC-Diensten (WMS, WFS, WMTS) und Vektordaten (KML, GeoJSON)



Kartenkonfigurationen

Umst. Koordinatensysteme
Mobile Ansicht / DarkMode
URL-Generator
Übersichtskarte



Digitalisieren

Punkt, Linie, Polygon
Rechteck, Kreis, Text
Attribute editieren
Verschieben / rotieren
Zahlreiche Fangfunktionen
SQL-Server, ORACLE, PostGIS, WFS-T

BM-Administration

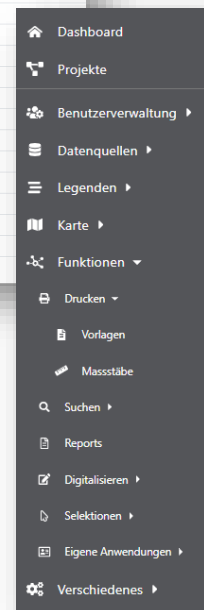
Dem Web-Administrator steht eine moderne, webbasierte und intuitive Administrationsoberfläche zur Verfügung, über welche beliebig viele Projekte konfiguriert und verwaltet werden können. Aufgrund des einzigartigen Baukastensystems, der on-the-fly Eingaben-Validierung sowie Drag&Drop Möglichkeiten sind Projekte mit minimalem Aufwand erstellt.

Typ	Name	Beschreibung	Berechtigung
>	Legenden		✓
>	Kartenfavoriten		✓
>	Suchen		✓
>	Reports		✓
>	Druckvorlagen		✓
>	Eigene Tabs		✓
>	Digitalisier-Features		✓
>	Selektionen		✓
>	Standard Tabs		✓
	Messen		✓
	Vermessen		✓
	Skizzenwerkzeug		✓
	Kartenkonfiguration		✓
	Dienste einbinden		✓

Jede einzelne Einstellung lässt sich individuell berechtigen, wodurch den verschiedensten Rollen exakt die Informationen und Werkzeuge bereitgestellt werden, welche sie auch wirklich benötigen.

Die Projekteinstellungsmöglichkeiten umfassen:

- Karteninhalt
- Legendengruppen
- Reports, Suchen
- Verfügbare Client-Werkzeuge
- Benutzer- und Rechte-Verwaltung
- Druck-Layouts
- Eigene Anwendungen
- Web-Client Darstellung



Verlangen Sie eine unverbindliche Offerte und fragen Sie nach den speziellen Konditionen für Umsteiger von Fremdprodukten.



HxGN Schweiz AG

Safety, Infrastructure & Geospatial division

Flurstrasse 55

8048 Zürich

+41 (0)43 322 46 46

info.switzerland.sig@hexagon.com

www.hexagon.com