

## Instruction pour la „Représentation du Plan du registre foncier“

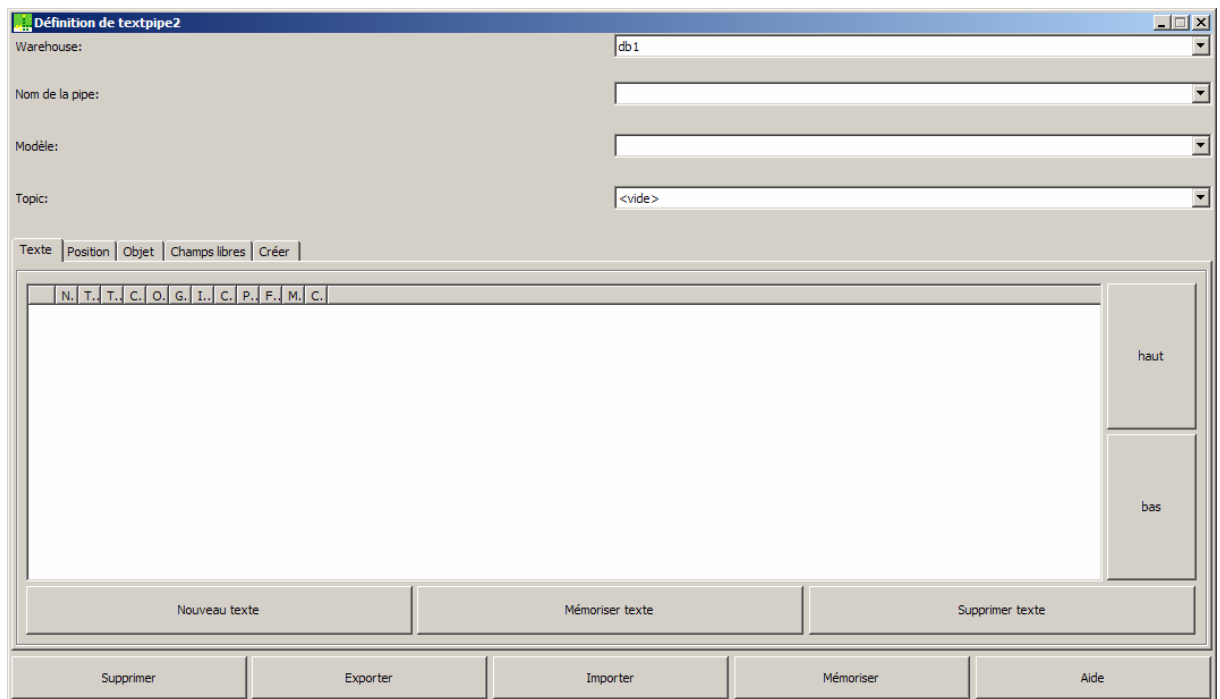
1. Importez les fichiers de l'écriture Cadastra, dans le registre:

C:\Windows\Fonts

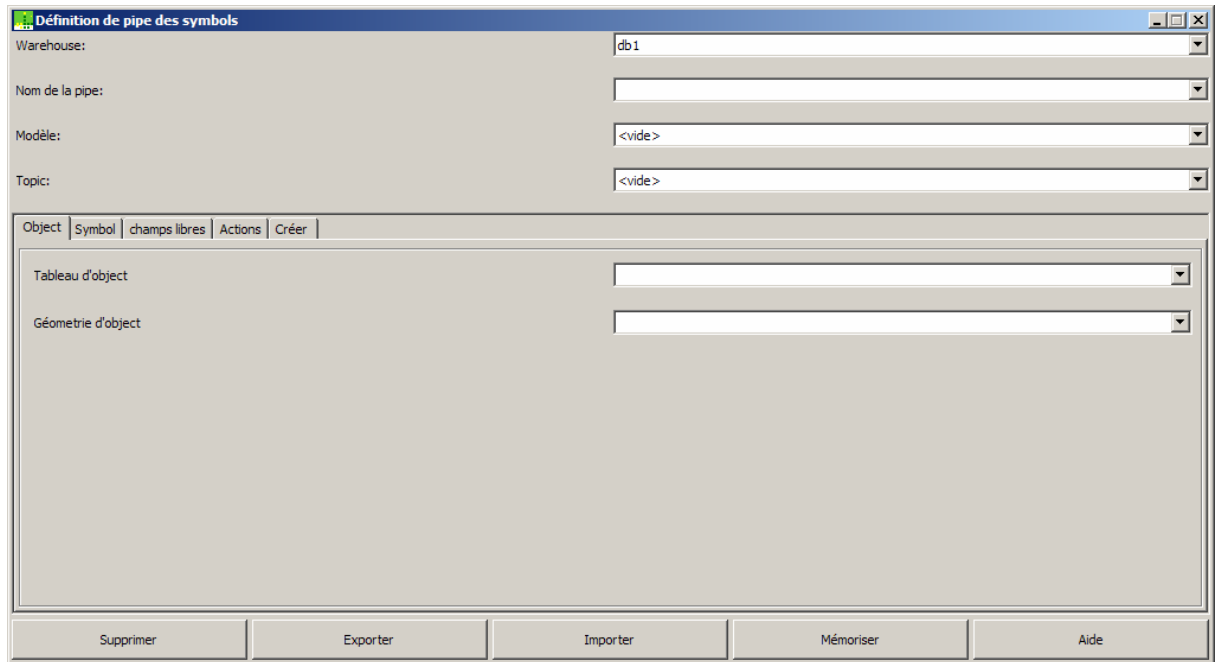
- CadastraMask\_amt\_erweiterungen.ttf
- CadastraSymbol\_amt\_erweiterungen.ttf
- CadastraIt.ttf
- CadastraBd.ttf
- CaBl.ttf
- Ca.ttf

*Vous pouvez voir les instructions, dans le film „Import\_Cadastra.exe“*

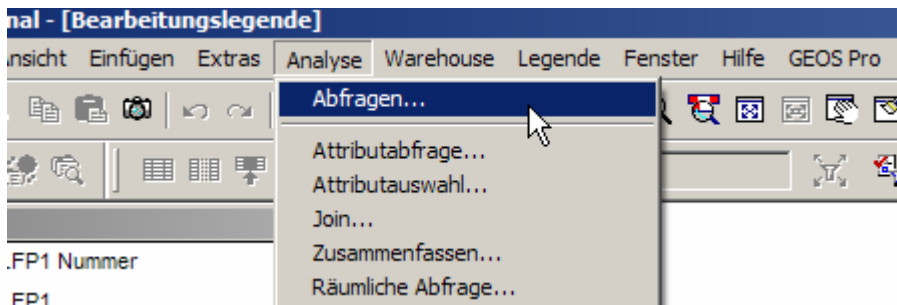
2. Importez tous les définitions de textepipe de les predefintion de votre canton.  
Écrasez toutes les défintions existants. (\*\_Txt\_2.gni)  
*GEOS Pro / InterlisModeler / definition de textes / Import*



3. Importez tous les definition de symbols de les predefintion de votre canton. Et Écrasez toutes les défintions existants. (\*\_sym\_2.gni)  
*GEOS Pro / InterlisModeler / definition de symbol / Import*

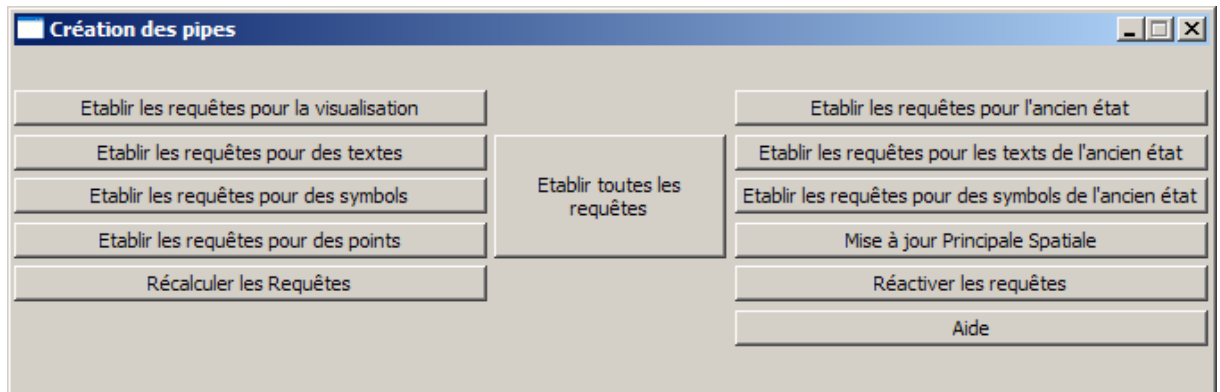


4. Effacez tous les requetes de Geomedia.  
**Attention, les r quetes que vous avez fait, vous-m me, il ne faut pas effacer.**  
*Analyse / Requetes ->ca fait un peut du temps*



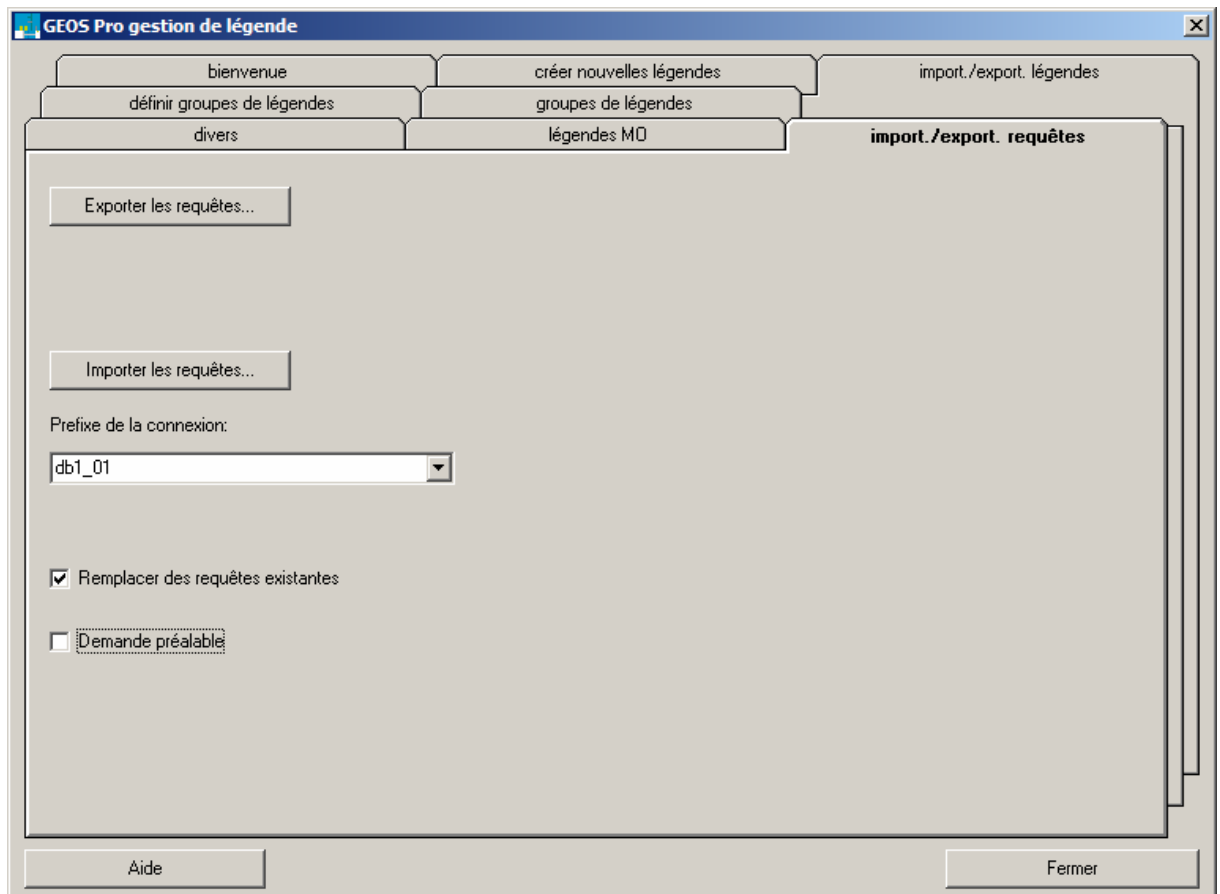
## 5. Créer les pipes

*GEOS Pro / Administrateur / Pipes / Créer / Etablir tous les requetes*



## 6. Importez le nouveaux fichier pipes\* de les prédefintion de votre canton.

*GEOS Pro / Gestion de Legende / ImportExport Requetes*



## 7. Vous pouvez utiliser les nouvelles légendes