

GEOS Pro



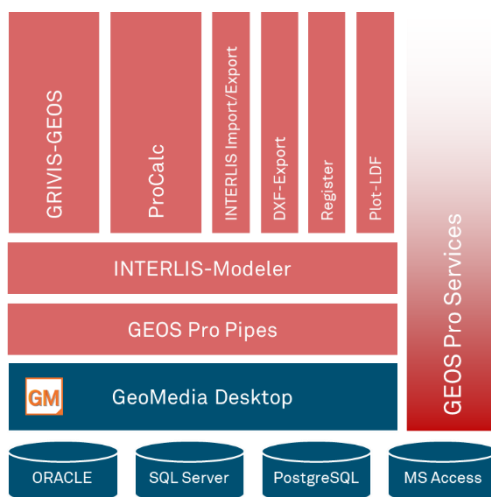
Die Komplettlösung für die Amtliche Vermessung

Die Lösung von Hexagon hat sich als marktführende Anwendung in der Amtlichen Vermessung etabliert. In über 40% aller Schweizer Gemeinden geschieht die Verwaltung und Nachführung dieses wichtigen Geodatenatzes mit **GEOS Pro**.

Funktionell deckt **GEOS Pro**, basierend auf der GIS-Plattform GeoMedia Desktop, den gesamten AV-Nachführungsprozess ab. Von der Weiter-verarbeitung von Feldaufnahmen (Tachymetrie, GNSS) über ver-messungstechnische Berechnungen bis hin zur korrekten Mutations-bearbeitung sowie gesetzlich verlangten Schnittstellen (INTERLIS, AVGBS, eCH-0134) beinhaltet **GEOS Pro** entsprechende Werkzeuge und Funktionen. Kantonale Mehranforderungen hinsichtlich Schnittstellen und Berechnungstoleranzen werden ebenfalls berücksichtigt. Durch die modulare Architektur sowie der Nutzung von modernen Web-services für Browser-basierte Anwendungen kann die Lizenzierung exakt auf die Bedürfnisse und gewünschten Arbeitsprozesse des Kunden angepasst werden.

Die Vorteile von GEOS Pro in der Amtlichen Vermessung

- Schnelle Softwareanpassung durch lokale Entwicklung
- Freie Wahl des Datenbankmanagementsystems (ORACLE, SQL-Server, MS Access, PostgreSQL/PostGIS)
- Mächtige dynamische Analyse-möglichkeiten
- Vielseitige Konfigurations-möglichkeiten für kundenspezifische Bedürfnisse
- Bearbeitung in Web-Clients über moderne Webservices



GeoMedia Desktop

GeoMedia Desktop ist ein leistungsfähiges geographisches Informationssystem mit umfangreichen Werkzeugen für eine intelligente Datenerfassung und -analyse. Dank der einzigartigen Datenserver-Technologie lassen sich verschiedene Datenbanksysteme, sowie eine Vielzahl von offenen Standardformaten nutzen.

INTERLIS-Modeler

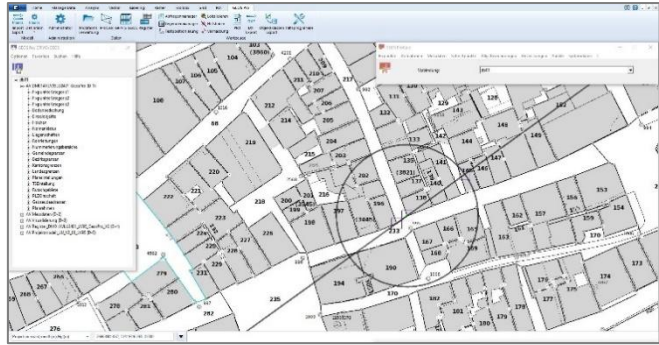
Mit diesem Modul kann für jedes in INTERLIS 1 und INTERLIS 2 definierte Datenmodell die entsprechende Datenbank erzeugt werden. Zudem beinhaltet dieses Werkzeug den leistungsstarken GEOS Pro Konverter, mit welchem komplexe Datenumwandlungen sowie Koordinatentransformationen zwischen LV03 und LV95 bewerkstelligt werden können.

GRIVIS-GEOS

Mit dem Modul GRIVIS-GEOS besitzt GEOS Pro die notwendigen Funktionen, um die Daten der Amtlichen Vermessung gemäss den schweizerischen und kantonalen Vorschriften in einem kontrollierten Prozess (Mutationsverwaltung) zu erfassen resp. nachzuführen. Dabei werden beliebig viele Mutationshierarchien unterstützt. Durch die integrierte Benutzerverwaltung und die Möglichkeit, Mutationen ebenenweise zu vollziehen, können die Daten exakt nach den Bedürfnissen mehrerer Anwender bearbeitet werden. Alle vorgeschriebenen Mutationsdokumente sowie digitale Transferdaten zu diversen Grundbuchsystemen werden vom System automatisch erstellt.

ProCalc

Alle Punktberechnungsfunktionen des Moduls ProCalc sind in einem Hauptdialog zusammengefasst. Es bietet alle notwendigen vermessungstechnischen Berechnungsfunktionen an und erlaubt dem Anwender, nach dem Grundsatz der Methodenfreiheit, Berechnungen mit beliebigen Beobachtungen auszuführen. Egal ob Sie mit polaren, orthogonalen oder GNSS-Aufnahmen oder einer Kombination davon einen Punkt bestimmen, ProCalc



trifft aufgrund der Einstellungen die korrekte Entscheidung und vergibt die korrekten Qualitätsparameter. Neben der eigentlichen Punktberechnung ist auch eine Messdatenverwaltung für GPS-Messungen, Polar-, Orthogonalaufnahmen und Kontrollmasse im Programm integriert.

INTERLIS Import/Export

Mit diesem Modul können INTERLIS-Transferdaten importiert resp. aus einem Operat exportiert werden. Sowohl beim Import- wie auch beim Exportvorgang werden die Daten gegenüber der INTERLIS-Modellbeschreibung geprüft und Fehler protokolliert. Für die Amtliche Vermessung erlaubt das Modul zudem folgende Optionen:

- ✓ Räumlich begrenzter Export | ✓ Auswahl der zu exportierenden TOPIC's | ✓ Auswahl des Rechtszustandes

Sowohl der Import wie auch der Export lassen sich automatisch ausführen. Dadurch können die AV-Daten periodisch an die kantonalen Datenportale abgeliefert werden, ohne manuell eingreifen zu müssen.

Register / DXF-Export / Plot

Die weiteren Module erlauben das Führen der Registerinformationen (Eigentümer und Eigentums-verhältnisse), das Erstellen von amtlichen Plänen (Katastrerauszüge, Pläne für das Grundbuch, etc.) sowie konfigurierbare Exporte nach DXF (z.B. DXF-Geobau oder freie Exporte).



Verlangen Sie eine unverbindliche Offerte und fragen Sie nach den speziellen Konditionen für Umsteiger von Fremdprodukten.



HxGN Schweiz AG

Safety, Infrastructure & Geospatial division

Flurstrasse 55

8048 Zürich

+41 (0)43 322 46 46

info.switzerland.sig@hexagon.com

www.hexagon.com